

# 2<sup>as</sup>

## JORNADAS sobre gestión EMPRESARIAL de la INVESTIGACIÓN E INNOVACIÓN TECNOLÓGICAS



MADRID

19 ENE. 2010

**CÁMARA DE COMERCIO E INDUSTRIA DE MADRID**

C/ Ribera del Loira 56 / 58 - 28042 Madrid

SALAS GOYA - VELÁZQUEZ Y MADRID

Organizan: **RTDI** y



GOBIERNO  
DE ESPAÑA

MINISTERIO  
DE CIENCIA  
E INNOVACIÓN



Unión Europea  
Fondo Europeo de  
Desarrollo Regional

COLABORAN



Amelia Suárez García

[ameliasuarez@rti.eu](mailto:ameliasuarez@rti.eu)  
[www.rtdi.eu](http://www.rtdi.eu)

Mozart 42 7°C  
28008 Madrid  
+34 915 485 207

**PROGRAMAS DE FINANCIACIÓN DE LA  
I+D+i, NACIONALES Y EUROPEOS:  
VALORACIÓN DE LAS ALTERNATIVAS**

Madrid, 19 de Enero de 2010

## **Indice**

**De la Idea de Proyecto a la Búsqueda de Financiación**

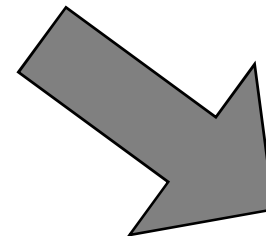
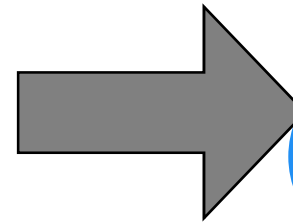
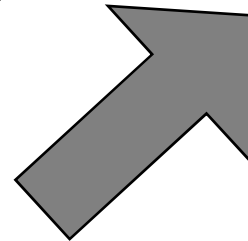
**Criterios para la selección de Programas de Financiación**

**Características Principales de Distintos Programas**

**Consejos finales**

## UN ESCENARIO FRECUENTE...

**\$\$\$\$\$**  
Subvenciones  
para hacer I+D+i



Ideas poco maduras  
para presentar a una  
convocatoria que  
cierra YA!

Idea que creemos buena  
para conseguir \$\$\$ aunque  
NO sea lo que mi empresa  
más necesita ahora mismo

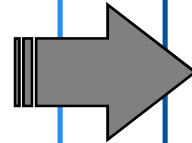
Aceptamos ofertas para unirnos  
a consorcios y formar parte de  
proyectos liderados por otros

## OBJETIVO DE ESTA SESIÓN

Los Programas de Financiación han de ser un instrumento al servicio de su **IDEA** de proyecto, no a la inversa

### PREMISAS DE PARTIDA

- ❖ Existen programas de ayuda al I+D+i que le darán financiación para abordar sus proyectos
- ❖ Existen proyectos de I+D+i cuyos resultados le dotarán de una ventaja competitiva



### NUESTRO OBJETIVO HOY

Proporcionar **metodologías** para que puede sacar el **máximo provecho** a los Programas de Financiación existentes para financiar *sus mejores IDEAS de I+D+i*, las de mayor ROI potencial

## Indice

### **De la Idea de Proyecto a la Búsqueda de Financiación**

**Criterios para la selección de Programas de Financiación**

**Características Principales de Distintos Programas**

**Conclusiones**

**Determinación  
Elementos  
Básicos de la  
IDEA de  
Proyecto**

**Selección del  
programa/as de  
financiación  
pública**

**Elaboración y  
Presentación  
de la Propuesta**

**SECUENCIA ÓPTIMA para un mejor Retorno de la Inversión en i+D+i**



Buenas Ideas de Proyectos de I+D+i no son causales, obedecen a procesos de **autoanálisis** y **vigilancia**.

Mas o menos formalizados y sistematizados

Mas o menos conscientes o “diluidos ” en otras tareas

Etapas del Proceso de TOMA DE DECISIÓN:

- 1) Definición de ideas de proyecto posible
- 2) Filtrado de ideas
- 3) Planificación de su implementación

# DEFINICIÓN DE POSIBLES IDEAS DE PROYECTO



**SELECCIÓN DE IDEAS DE PROYECTO**

**NECESIDADES**

**POSIBLES  
SOLUCIONES**

**PROCESO DE DISCRIMINACIÓN**

**VIABILIDAD TÉCNICA**

**VIABILIDAD COMERCIAL**

**VALORACION FINANCIERA**

**CARTERA DE  
PROYECTOS DE  
I+D+i**

## ELEMENTOS BASICOS PARA UNA IDEA DE PROYECTO

### NECESIDADES

- **De la propia empresa**

Cuantificar resultados esperados para poder estimar ROI

- **Del Mercado** (Impacto económico)

Detectar carencias en las soluciones actuales que subsanaría

- **De la Sociedad** (Impacto social)

Impacto potencial más allá del interés de la empresa, necesario para poder acceder a financiación pública



### SOLUCIÓN PROPUESTA (objetivo global)

Debe responder a las necesidades

Ser lo más concreto y medible posible



### RESTOS TECNOLÓGICOS (objetivos de I+D+i)

Desarrollos necesarios para alcanzar la solución propuesta

Cadena de razonamiento a lo largo de la Memoria  
**COHERENCIA!!!**

## Indice

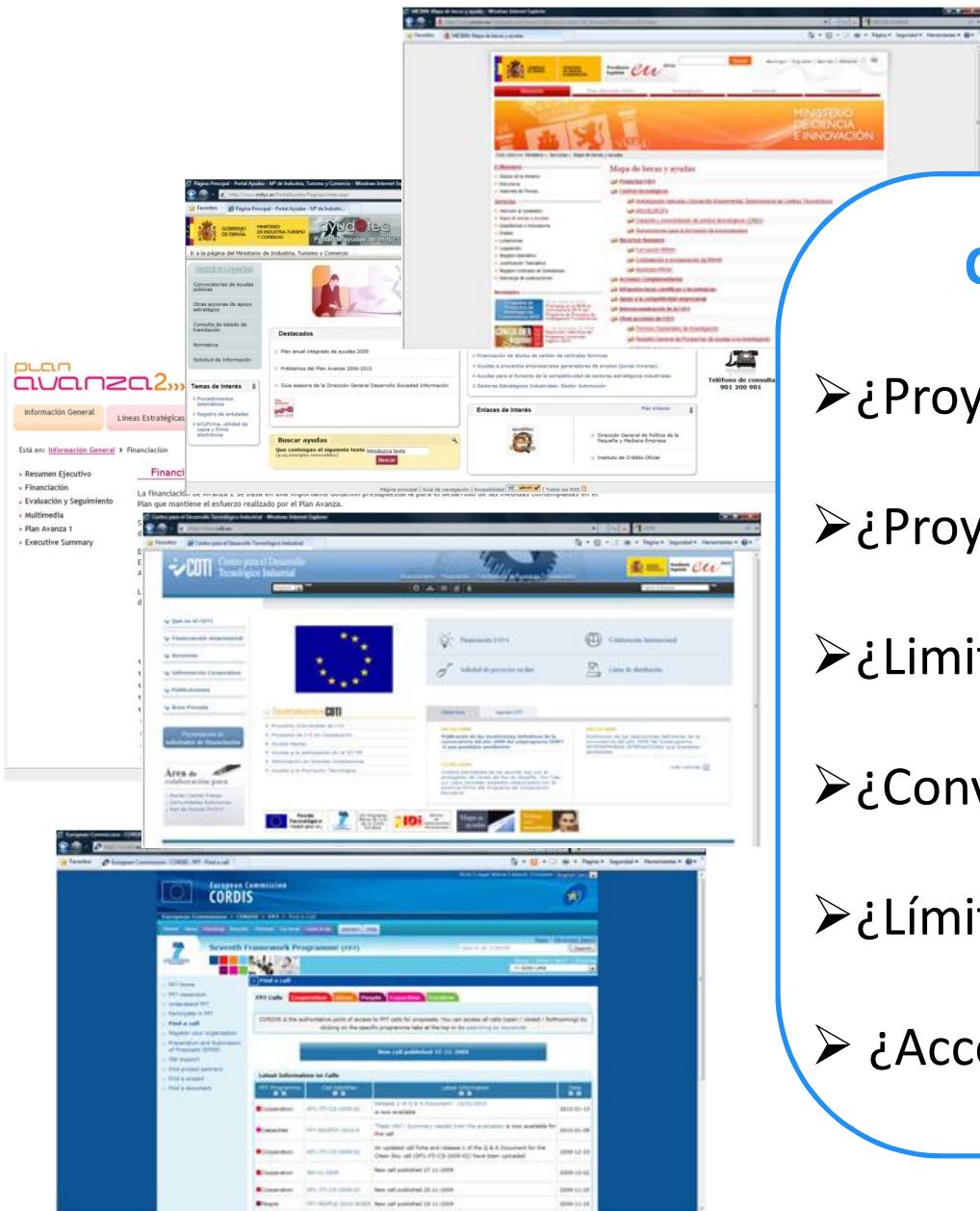
**De la Idea de Proyecto a la Búsqueda de Financiación**

**Criterios para la selección de Programas de Financiación**

**Características Principales de Distintos Programas**

**Consejos finales**

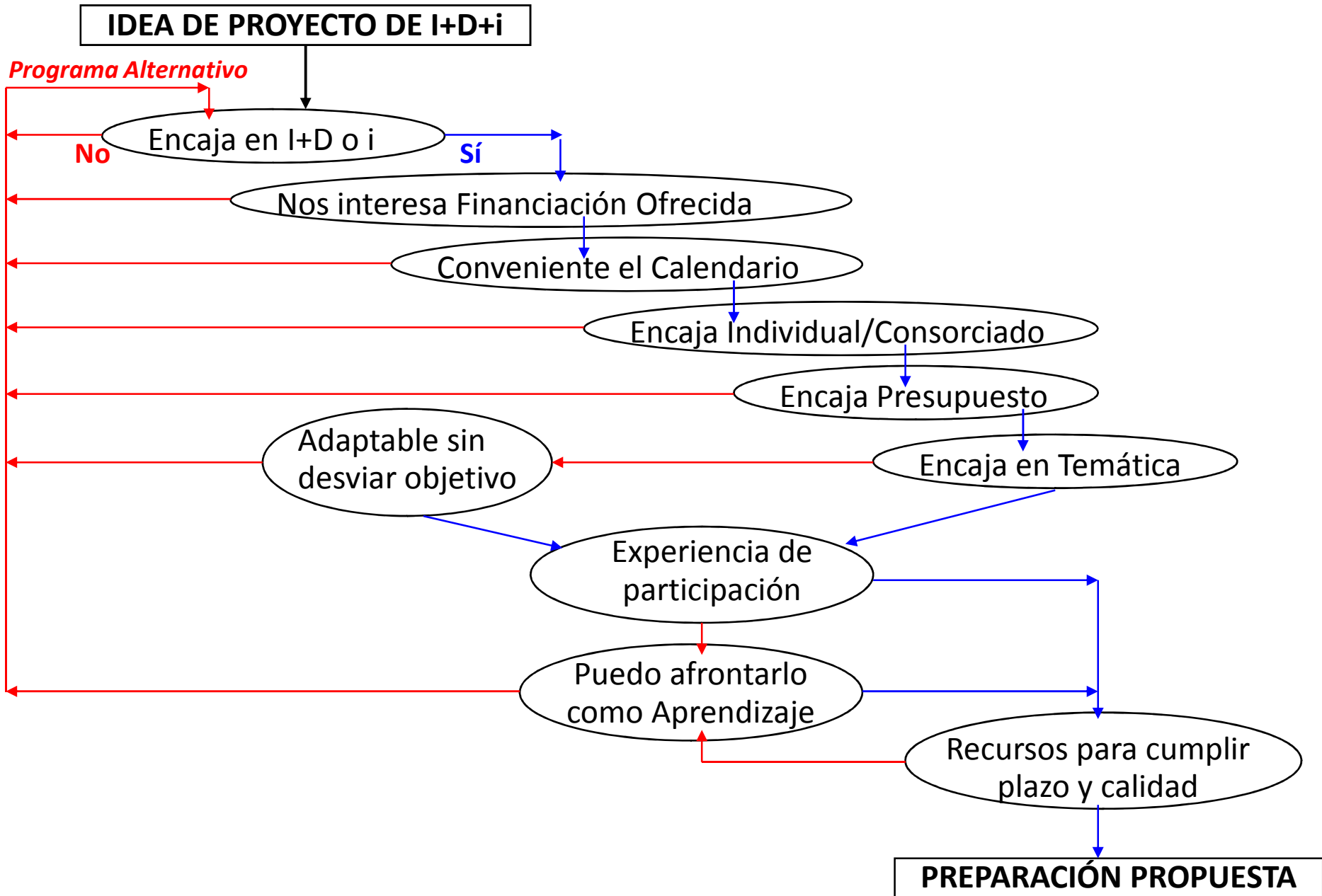
# CRITERIOS PARA SELECCIONAR PROGRAMA



## CRITERIOS

- ¿Proyectos de **innovación** o de **I+D**?
- ¿Proyectos **Individuales** o **Consortados**?
- ¿Limitado a **Áreas Temáticas** o **Abierto**?
- ¿Convocatorias **Calendarizadas** o **Continuas**?
- ¿Límite de **Presupuesto Max y Mín** o **Abierto**?
- ¿Acceso a **Subvención** o **anticipo reembolsable**?

# ÁRBOL DE DECISIÓN PARA LA SELECCIÓN DE PROGRAMA



# ENFOQUE CIENTÍFICO-TECNOLÓGICO-INNOVADOR DE LOS PROGRAMAS

CONOCIMIENTO  
I

D

MERCADO  
i

INTERNACIONALES

NACIONALES

PROGRAMA MARCO EUROPEO DE I+D

PROGRAMA MARCO EUROPEO DE INNOVACIÓN Y COMPETITIVIDAD

FAMILIA EKAs Y ERA-Nets

PROGRAMA CENIT

PROGRAMA CONSOLIDER

PROYECTOS SINGULARES

PLAN AVANZA

FONDO TECNOLÓGICO

PROYECTOS CDTI

INNOEMPRESA

NEOTEC

Programas para Proyectos en **Cooperación**

Programas que **permiten** Proyectos **Individuales**

## Indice

De la Idea de Proyecto a la Búsqueda de Financiación

Criterios para la selección de Programas de Financiación

**Características Principales de Distintos Programas**

Consejos finales

# CARACTERÍSTICAS PRINCIPALES DE DISTINTOS PROGRAMAS

## PROGRAMAS EUROPEOS: **7 PM, COOPERACION**



**I+D subvencionada al 75% PYMES y OPIS (50% LE)**



**Proyectos en COOPERACIÓN INTERNACIONAL**

|                                      |  |
|--------------------------------------|--|
| CONVOCATORIAS<br>aprox. TRIMESTRALES | ÁREAS TEMÁTICAS PREDEFINIDAS                           |
| En COOPERACION                       | Consorcios 3-20  |
| Presupuestos                         | 1-20M€, 2-5 años                                       |
| Siempre SUBVENCION                   | 75% I+D a pymes y OPIS (50% a LE)<br>100% Coordinación |

**NECESARIO: PLANIFICACION Y ALTO GRADO DE DEDICACIÓN**

**RIESGO DE NO RETORNO EN LA PRESENTACION PROPUESTAS  
PALIADO POR AYUDAS NACIONALES (APC de CDTI) y REGIONALES**

## CARACTERÍSTICAS PRINCIPALES DE LOS PROGRAMAS

### PROGRAMAS EUROPEOS: 7 PM, CAPACIDADES PARA PYMES



Para apoyar a **Pymes** y **Asociaciones de Pymes** a solucionar problemáticas comunes, apoyándose en Centros Tecnológicos



#### Proyectos en **COOPERACIÓN INTERNACIONAL**

|                               |   |
|-------------------------------|---|
| CONVOCATORIAS<br>aprox. anual | ABIERTO A TODAS LAS<br>TEMATICAS                            |
| En COOPERACION                | Consortios 3-20   |
| Presupuestos                  | 1-5M€, 2-3 años   |
| Siempre SUBVENCION            | 100% para subcontratación de CTs.<br>100% para Coordinación |

**NECESARIO: PLANIFICACION Y ALTO GRADO DE DEDICACIÓN**

**RIESGO DE NO RETORNO EN LA PRESENTACION PROPUESTAS  
PALIADO POR AYUDAS NACIONALES (APC de CDTI) y REGIONALES**

## CARACTERÍSTICAS PRINCIPALES DE LOS PROGRAMAS

OTROS PROGRAMAS EUROPEOS: **EKAs,**



Para proyectos de innovación, muy cercanos al mercado

### Proyectos en COOPERACIÓN INTERNACIONAL BILATERAL

|  |  |
|--|--|
| CONVOCATORIA <b>siempre ABIERTA</b>  | ABIERTO A TODAS LAS TEMATICAS                          |
| <b>BILATERAL</b> , EurEKA, IberoEKA, ChinEKA, CanadEKA, India, ...   | Cada socio necesitará financiar el proyecto en SU PAÍS |
| Presupuestos   | 100s k€-1M€, 2-3 años                                  |
| Financiación max. 75%<br><b>Anticipo Reembolsable</b>  | Tramo no reembolsable:<br>15-25% financiación          |
| Convocatorias <b>sin concurrencia competitiva</b> con otras solicitudes<br><b>Accesibilidad</b> de los técnicos para discutir y orientar el proyecto |  |

## CARACTERÍSTICAS PRINCIPALES DE LOS PROGRAMAS

### PROGRAMAS NACIONALES: **CENIT, CDTI**



**Subvención de hasta 50% para I+D**



**MacroProyectos de gran envergadura**

|  |   |
|--|---|
| CONVOCATORIAS hasta 2010                                   | ABIERTO A TODAS LAS TEMATICAS                             |
| <b>MACROPROYECTOS EN cooperación</b>                       | 15-20 socios, LE y PYMES, CTs subcontratados              |
| Presupuestos   | 15-40M€, 4 años   |
| Subvención   | Hasta 50% para LE y PYMES.<br>CTs subcontratados, al 100% |
| <b>NECESARIO: PLANIFICACION Y ALTO GRADO DE DEDICACIÓN</b> |   |

## CARACTERÍSTICAS PRINCIPALES DE LOS PROGRAMAS

### PROGRAMAS NACIONALES: PROYECTOS SINGULARES Y ESTRATÉGICOS DEL MICINN



**Proyectos de gran envergadura y alto riesgo tecnológico,  
en COOPERACIÓN NACIONAL**

|  |  |
|--|--|
| CONVOCATORIA <b>anual</b> ,              | Sectores prioritarios: alimentación, agricultura y pesca, medio ambiente, energía, seguridad, construcción, ordenación y patrimonio, turismo, aerospacial, transporte, sect. industriales y farmacéutico |
| <b>Proyectos en COOPERACIÓN Nacional</b> | 8-10 socios, PYMES, LE, OPIS   |
| Presupuesto                              | 10M€, 5 años   |
| Financiación max. 75%                    | Mixta Subvención + Préstamo (50-50%)   |

**NECESARIO: PLANIFICACION Y ALTO GRADO DE DEDICACIÓN**

## CARACTERÍSTICAS PRINCIPALES DE LOS PROGRAMAS

PROGRAMAS NACIONALES: **PLAN AVANZA**




**MITYC**

**Únicamente temáticas TIC, Desarrollo e Innovación**  
**★ Enfoque en PYMES**

|  |  |
|--|--|
| <p><b>CONVOCATORIA anual, hasta 2010</b></p>                                   | <p>TIC, con líneas de actuación prioritarias<br/>                 Hogar y Ciudadano<br/>                 Empresas<br/>                 e-administración<br/>                 Educación<br/>                 Contenidos digitales</p> |
| <p><b>Proyectos Individuales y Proyectos en Cooperación</b></p>                | <p>Presupuestos 100k€-2M€, 2-3 años</p>  |
| <p>Financiación max. 30-80%<br/> <b>Anticipo Reembolsable</b></p>              | <p>Subvención, Anticipo Reembolsable y Mixta</p>   |
| <p><b>Abanico de Subprogramas de Ayudas sólo accesibles a Empresas TIC</b></p> |  |

## CARACTERÍSTICAS PRINCIPALES DE LOS PROGRAMAS

### PROGRAMAS NACIONALES: FONDO TECNOLÓGICO, CDTI

|  |  |
|--|--|
|  <b>Convocatorias sin concurrencia competitiva con otras solicitudes<br/>Proyectos de Desarrollo e Innovación</b> |  |
| <b>CONVOCATORIA<br/>siempre ABIERTA</b>  | <b>ABIERTO A TODAS LAS TEMATICAS</b>   |
| <b>Proyectos en<br/>Cooperación<br/>Nacional</b>   | <ul style="list-style-type: none"> <li>• <b>Integrados:</b> min 3 empresas, 1 LE y 1 PYME<br/>Presupuesto &gt;5M€, min 240k€/part</li> <li>• <b>Cooperación entre pymes:</b> min 4 PYMES<br/>Presupuesto &gt;2M€, min 240k€/part</li> <li>• <b>Coop. interempresarial:</b> min 2 empresas, 1 PYME<br/>Presupuesto &gt;0.5M€, min 240k€/part<br/>Mínimo 10% en <b>subcontratación</b> a OPIs</li> </ul> |
| Financiación max. 75%<br><b>Anticipo Reembolsable</b>  | Tramo no reembolsable:<br>20-33% financiación, varía según regiones<br>geograficas y tipologías proyecto   |
| <b>Proyectos necesariamente EN COOPERACIÓN,<br/>abierto a pequeños consorcios</b>  |  |

## CARACTERÍSTICAS PRINCIPALES DE LOS PROGRAMAS

### PROGRAMAS NACIONALES: **PROYECTOS CDTI**



**Convocatorias sin concurrencia competitiva con otras solicitudes  
Proyectos de Desarrollo e Innovación**

|  |   |
|--|---|
| <b>CONVOCATORIA siempre ABIERTA</b>                                  | ABIERTO A TODAS LAS TEMATICAS                             |
| <b>Proyectos INDIVIDUALES, o en Cooperación Nacional</b>             | Subcontrataciones a OPIS mejoran condiciones financiación |
| Presupuestos   | Desde 320k€   |
| Financiación max. 75%<br><b>Anticipo Reembolsable</b>                | Tramo no reembolsable:<br>15-25% financiación             |
| <b>APTO para Empresas con proyectos de I+D+i <u>INDIVIDUALES</u></b> |   |

## CARACTERÍSTICAS PRINCIPALES DE LOS PROGRAMAS

### PROGRAMAS NACIONALES: NEOTEC, CDTI



#### Ayudas para la CREACIÓN y CONSOLIDACIÓN de empresas

|  |   |
|--|---|
| CONVOCATORIA <b>siempre ABIERTA</b>  | ABIERTO A TODAS LAS TEMATICAS, trato especial a BIOTEC  |
| <b>PLAN DE EMPRESA DE BASE TECNOLÓGICA</b>   |   |
| Presupuestos   | Desde 300k€   |
| Financiación max. 75%  | Anticipo reembolsable cuando cash flow positivo, en cuotas anuales. A interés 0% sin necesidad de garantías |
| <b>No es una ayuda a un proyecto de I+D, si no al Plan Empresarial.<br/>Compatible con ayudas a Proyectos.</b> |   |

## **Indice**

**De la Idea de Proyecto a la Búsqueda de Financiación**

**Criterios para la selección de Programas de Financiación**

**Características Principales de Distintos Programas**

**Consejos finales**

---

## UNA VEZ SELECCIONADO EL PROGRAMA... (1)

- Estudiar en detalle la **convocatoria** (BOE, CORDIS, etc...):
  - ✓ Condiciones de la ayuda: opción de pago por adelantado, necesidad de garantías, posibilidad de exigencias relativas a los FFPP, etc..
  - ✓ Condiciones del presupuesto: tipos de gastos imputables, necesidad de presentar presupuestos a la solicitud, etc...
  - ✓ Apartados de la memoria y del formulario de solicitud
- Contactar con **responsables de la convocatoria**, consultarle sobre nuestra idea de proyecto
- Tener presente **Criterios de Evaluación** y usarlos de Checklist de nuestra propuesta

## UNA VEZ SELECCIONADO EL PROGRAMA... (2)

- Familiarizarse con tiempo **aplicaciones telemáticas**, muy extensas en algunas convocatorias
- Si no tienes experiencia previa en ese Programa , pide opiniones, consejos, asesoramiento a
  - ✓ Empresas colegas que hayan participado antes
  - ✓ Dpto de Apoyo al I+D en Organizaciones empresariales, Cámaras de Comercio, etc...
  - ✓ Centros Tecnológicos y OPIS colaboradoras
- Considera contratar **Apoyo Experto**, en convocatorias complejas si RRHH internos son escasos o inexpertos

## ASPECTOS CRÍTICOS QUE CONDICIONAN ÉXITO

### EXPERIENCIA



- Saber hacer y fluidez comunicación con responsables de programas
- Curva de aprendizaje con RRHH propios o asesoramiento externo
- Labor intensa, tiempos normalmente limitados por convocatoria
- Requiere dedicación seria para tener posibilidades de éxito
- Existen convocatorias menos competitivas, en que p.e. los proyectos no son evaluados en comparación a otros
- Posibilidad de presentar una IDEA a varias convocatorias

Necesario considerar **RIESGO** de propuesta no concedida y mecanismos para **MITIGARLO**:

**Ayudas Regionales y Nacionales para la contratación de Asesoramiento Experto**

**RTDI**

Amelia Suárez García

[ameliasuarez@rtdi.eu](mailto:ameliasuarez@rtdi.eu)  
[www.rtdi.eu](http://www.rtdi.eu)

Mozart 42 7°C  
28008 Madrid  
+34 915 485 207

**Muchas Gracias**